

Global

Yağ enjekteli vidalı kompresör



- GL5.5, GL7.5, GL11, GL15



Yedek Parça Seçim Klavuzu



Global

Yağ enjekteli vidalı kompresör.

GL5.5, GL7.5, GL11, GL15

Bu belgedeki içeriğin izinsiz olarak kullanılması veya kopyalanması yasaktır.

Bu, özellikle ticari markalar, model adları, parça numaraları ve çizimler için geçerlidir.

Bu kullanım kılavuzu CE işaretli ve CE işaretsiz makineler için geçerlidir. Uyum Beyanında belirtilen şekilde ilgili Avrupa yönetmeliklerinin hükümlerini karşılamaktadır.

2024 - 05

No.12920100

www.globalkompresor.com.tr



İçindekiler

İçindekiler	4
1. Yedek Parça Sipariş Esasları	5
2 Güvenlik önlemleri	6
2.1 Güvenlik simgeleri.....	6
Açıklamalar.....	6
2.2 Genel güvenlik önlemleri	6
2.3 Çalıştırma sırasında uygulanacak güvenlik önlemleri	7
Çalışma sırasındaki önlemler	7
2.4 Bakım veya onarım sırasında uygulanacak güvenlik önlemleri.....	8
Bakım veya onarım sırasında uygulanacak önlemler	8
3 Yedek parça listeleri.....	10
3.1 Tahrik Sistemi / Driving system.....	10
3.2 Tahrik Sistemi Parça Listesi / Driving System Part List.....	11
3.3 Emiş Valfi / Suction Valve	13
3.4 Emiş Valfi Parça Listesi / Suction Valve Part List.....	14
3.5 GL5,5/11 Min. Basınç Valfi –Termos. Valf / Min. Pressure Valve –Therm. Valve	15
3.6 GL5,5/11 Min. Basınç Valfi –Termos. Valf Parça Listesi / Min. Pressure Valve –Ther. Valve Part List ...	16
3.7 GL15 - Min. Basınç Valfi –Termos. Valf / Min. Pressure Valve –Thermo. Valve	17
3.8 GL15 - Min. Basınç Valfi –Termos. Valf Parça Listesi / Min. Pressure Valve –Thermos. Valve Part List	18
3.9 Hidrolik Pnomatik Grup / Hydraulic Pneumatic Group	19
3.10 Hidrolik Pnomatik Grup Parça Listesi / Hydraulic Pneumatic Group Part List	20
3.11 Filtre / Filter	21
3.12 Filtre Parça Listesi / Filter Part List.....	22
3.13 Elektrik Grup / Electric Group	23
3.14 Elektrik Grup Parça Listesi / Electric Group Part List	24

1. Yedek Para Sipariř Esasları

Yedek paraların sipariřlerinde yetkilendirilmiř satıř birimlerimiz ile irtibat kurulması gerekmektedir.

Harici kaynaklardan temin edilen yedek paralar kompresörde onarılması güç yada mümkün olmayan sorunlar maliyetli meydana getirebilir.

Sipariř öncesi,

- kompresör seri numarası ve model bilgisi mümkünse ürün tanıtım etiketini,
- ihtiyaç duyduğunuz yedek paranın numarasını ve adedini belirtiniz yedek para klavuzuna, göre belirtiniz.




Kompresörün model ve seri numarası, kompresörün ürün tanıtım etiketinde yazılıdır.

Bu yedek para klavuzunun tüm yayın hakları Global Kompresör ve Makina San. Tic. Ltd. řti.'ne aittir. Kitabın tamamı veya bir bölümü hiçbir biçimde çoğaltılamaz, deęiřtirilemez ve dağıtılamaz.

2 Güvenlik önlemleri


2.1 Güvenlik simgeleri

Açıklamalar

	Hayati tehlike
	Uyarı
	Önemli not

2.2 Genel güvenlik önlemleri

1. Bu cihazı çalıştırırken, operatör güvenli çalışma uygulamalarını kullanmalı ve ilgili tüm iş emniyeti gerekleri ve mevzuatına uymalıdır.
2. Bu kılavuzda bulunan emniyete ilişkin bir beyanın yürürlükteki mevzuata uymadığı durumlarda, ikisinden en katı kural getiren geçerli olacaktır.
3. Montaj, işletim, bakım ve onarım işleri sadece yetkili, eğitilmiş, uzman personel tarafından gerçekleştirilmelidir. Personel; kişisel koruyucu ekipmanı, uygun aletleri ve tanımlanmış prosedürleri kullanarak güvenli çalışma uygulamalarını yerine getirmelidir.
4. Kompresör, soluma havası kalitesine uygun hava üretme kapasitesine sahip değildir. Soluma havası kalitesinde hava elde etmek için sıkıştırılan hava yürürlükteki yönetmelik ve standartlara uygun olarak yeterince saflaştırılmalıdır.
5. Herhangi bir bakım, onarım işlemi, ayarlama veya rutin olmayan diğer kontrollerden önce:
 - Makineyi durdurun
 - Acil durdurma düğmesine basın
 - Gerilimi kesin
 - Makinenin basıncını tahliye edin
 - Kilitleme-Etiketleme :
 - Güç kesici anahtarı açın ve kişisel bir kilitle kilitleyin
 - Güç kesici anahtarı servis teknisyeninin adıyla etiketleyin.
 - Frekans dönüştürücüyle çalıştırılan ünitelerde, herhangi bir elektrik onarımına başlamadan önce 10 dakika bekleyin.
 - Bakım işleminden önce hiçbir zaman gösterge lambalarına veya elektrikli kapı kilitlerine güvenmeyin; her zaman bağlantıyı kesin ve ölçme cihazıyla kontrol edin.

	Makinede gerilim hatası sonrası otomatik tekrar başlatma işlevi bulunuyorsa ve bu işlev etkinse güç kesildiği sırada çalışıyor olması durumunda, güç tekrar verildiğinde makinenin otomatik olarak tekrar başlatılacağını unutmayın!
---	--

6. Basıncı hava ile kesinlikle oynamayın. Cildinizin basınçlı havayla temas etmemesini sağlayın veya basınçlı havayı insanlara doğru yöneltmeyin. Elbiselerinizdeki kirleri temizlemek için kesinlikle basınçlı hava kullanmayın. Ekipmanı temizlemek için hava kullanırken çok dikkatli olun ve koruyucu gözlük takın.
7. Ünitenin sahibi üniteyi güvenli çalışma durumunda muhafaza etmek zorundadır. Güvenli çalışmayı engelleyici parçalar ve aksesuarlar değiştirilecektir.
8. Ünitenin veya bileşenlerinin üzerinde yürümek ya da ayakta durmak yasaktır.
9. Basıncı hava gıda sektöründe kullanılıyorsa ve daha spesifik olarak doğrudan gıdalla temas ediyorsa optimum güvenlik için uygulamaya bağlı olarak uygun filtrelerle birlikte onaylı Class 0 kompresörlerin kullanılması önerilir. Size özel filtreleme özellikleri hakkında tavsiyeler için lütfen müşteri merkezinizle iletişime geçin.

2.3 Çalıştırma sırasında uygulanacak güvenlik önlemleri



Bu önlemlerin ihmal edilmesi veya montaj, işletim, bakım ve onarım işlemleri sırasında açıkça belirtilmemiş bile olsa, normal dikkat ve önemin verilmemesi durumunda meydana gelebilecek hasar veya yaralanmadan üretici sorumlu olmayacaktır.

Çalışma sırasındaki önlemler

1. Çalışma sırasında borulara veya makine bileşenlerine asla dokunmayın.
2. Sadece doğru tip ve boyutta hortum ucu ve bağlantıları kullanın. Bir hortum veya hava hattı kullanarak tahliye işlemi gerçekleştirirken, açık ucun sabit olduğundan emin olun. Aksi takdirde serbest bir uç fırlatarak yaralanmalara neden olabilir. Hortumun bağlantısını kesmeden önce basıncın tamamen boşaltıldığından emin olun.
3. Daha ileri bir güvenlik önlemi olarak, uzaktan kontrol edilen makineleri çalıştıran kişiler, makineyi çalıştırmadan önce, aynı makine ile ilgili başka çalışan olmadığından emin olmalıdır. Bu nedenle, cihazın üzerine belirgin bir ikaz levhası yerleştirilmelidir.
4. Yanıcı veya zehirli duman, buhar ve parçacıkların girme olasılığı olduğu durumlarda makineyi kesinlikle çalıştırmayın.
5. Teknik veriler sayfasında belirtilen sınır değerlerin altındaki veya üzerindeki basınçlarda cihazı asla çalıştırmayın.
6. Çalışma sırasında tüm gövde kapaklarını kapalı tutun. Kapaklar sadece, rutin kontrolleri gerçekleştirmek amacıyla kısa süreler için açılmalıdır. Kapağı açacağınız zaman koruyucu kulaklık takın.
Gövdesiz makinelerde, makinenin yakınında koruyucu kulaklık kullanın.
7. Ses basıncı seviyesinin 80 dB(A) değerine ulaştığı veya bu seviyenin üzerine çıktığı ortam veya odada bulunan kişiler koruyucu kulaklık takmalıdır.
8. Düzenli aralıklarla aşağıdakileri kontrol edin:
 - Tüm muhafazaların yerinde ve güvenli bir şekilde sabitlenmiş olduğundan emin olun
 - Cihazdaki tüm hortumların ve/veya boruların iyi, güvenli ve sürtünmesiz durumda olduğundan emin olun
 - Sızıntı olmadığından emin olun
 - Tüm bağlantıların sıkılığını
 - Tüm elektrik kabloların güvenli ve iyi durumda olduğundan emin olun
 - Emniyet valfleri ve diğer basınç tahliye cihazlarının kir veya boya ile tıkalı olmadığından emin olun
 - Hava çıkış valfi ve hava hattının, yani borular, bağlantılar, valfler, hortumlar vs. iyi durumda, aşınmamış veya yanlış kullanılıyor olmadığından emin olun
 - Elektrik kabini hava soğutma filtrelerinin tıkalı olmadığından emin olun
9. Hava ısıtma sistemlerinde, örneğin bir çalışma odasında, kompresörden alınan ısınmış soğutma havası kullanıldığında, hava kirlenmesine ve solunan havanın kirlenmesine karşı önlem alın.
10. Açık devreli soğutma kuleleri kullanan su soğutmalı kompresörlerde, Legionella pneumophila bakterisi gibi zararlı bakterilerin üremesini önlemek için gerekli koruyucu tedbirler alınmalıdır.
11. Gürültü yalıtım malzemelerinin hiçbirini çıkarmayın veya bunları değiştirmeyin.
12. Makineye yerleştirilmiş güvenlik cihazlarını, muhafazalarını veya yalıtımı kesinlikle kaldırmayın. Atmosferik basıncının üzerinde bir değere sahip hava sağlamak için makinenin dışına monte edilmiş her basınçlı tank veya yardımcı cihaz, basınç tahliye aygıtı veya aygıtlarıyla korunmalıdır.
13. Hava deposunu yılda bir denetleyin. Kullanım kılavuzunda belirtilen minimum duvar kalınlığına uyulmalıdır. Yerel yönetmeliklerin daha katı olması durumunda, bu yönetmelikler geçerli olur.



Ayrıca aşağıdaki güvenlik önlemleri konusunda da bilgi alın: [Montaj sırasındaki güvenlik önlemleri](#) ve [Bakım sırasındaki güvenlik önlemleri](#).

Bu tavsiyeler hava veya asal gaz işleyen veya kullanan makineler için geçerlidir. Başka gazların işlenmesi uygulamaya özgü bu belgede bulunmayan ilave güvenlik önlemleri gerektirir.

Bu önlemler genel olup, muhtelif makine tiplerini ve donanımı kapsar. Bu nedenle bazı ifadeler bu kılavuzda yer alan her cihaz için geçerli olmayabilir.

2.4 Bakım veya onarım sırasında uygulanacak güvenlik önlemleri



Bu önlemlerin ihmal edilmesi veya montaj, işletim, bakım ve onarım işlemleri sırasında açıkça belirtilmemiş bile olsa, normal dikkat ve önemin verilmemesi durumunda meydana gelebilecek hasar veya yaralanmadan üretici sorumlu olmayacaktır.

Bakım veya onarım sırasında uygulanacak önlemler

1. Her zaman doğru güvenlik donanımını kullanın (koruyucu gözlük, eldiven, güvenlik ayakkabıları vb. gibi.).
2. Bakım ve onarım işlerinde yalnızca doğru araçları kullanın.
3. Bakım veya onarım için yalnızca orijinal yedek parçaları kullanın. Üretici, orijinal olmayan yedek parça kullanımından kaynaklanan tüm hasar veya yaralanmalardan feragat eder.
4. Tüm bakım işlemleri makine soğuduktan sonra gerçekleştirilmelidir.
5. Yol verme ekipmanına, "İş devam ediyor, çalıştırmayın" yazılı bir uyarı levhası asılmalıdır.
6. Daha ileri bir güvenlik önlemi olarak, uzaktan kontrol edilen makineleri çalıştıran kişiler, makineyi çalıştırmadan önce, aynı makine ile ilgili başka çalışan olmadığından emin olmalıdır. Bu nedenle, cihazın üzerine belirgin bir ikaz levhası yerleştirilmelidir.
7. Bir boru takmadan veya çıkarmadan önce kompresör hava çıkış valfini kapatın ve kompresör basıncını tahliye edin.
8. Basınç altındaki parçaları çıkarmadan önce makinenin tüm basınç kaynaklarından yalıtılmasını sağlayın ve tüm sistemdeki basıncı boşaltın.
9. Parçaların temizlenmesi için asla yanıcı çözücüler veya karbon tetraklorid kullanmayın. Temizleme sıvılarının zehirli buharlarına karşı güvenlik önlemleri alın.
10. Bakım ve tamir sırasında temizliğe büyük özen gösterin. Parçaların ve açıkta kalan noktaların üstünü temiz bir bez, kağıt veya bantla kapatarak kirlenmesini önleyin.
11. Yağ sisteminin yakınında kaynak veya ısıyla ilgili herhangi bir işlem gerçekleştirmeyin. Bu tür işlemleri gerçekleştirmeden önce, örneğin buharlı temizleme ile yağ depoları tamamen temizlenmelidir. Basınçlı tanklar üzerinde kesinlikle kaynak işlemi gerçekleştirmeyin veya hiçbir şekilde bunlar üzerinde herhangi bir değişiklik yapmayın.
12. Bir makinenin iç kısmının aşırı ısındığına dair herhangi bir işaret veya şüphe olduğunda makine durdurulmalı, ancak kontrol kapakları yeterli soğutma süresi geçene kadar açılmamalıdır. Böylece hava girişine izin verildiğinde yağ buharının bir anda parlaması engellenir.
13. Makine, basınçlı tankın vs. iç kısmını incelemek için kesinlikle açık alevli bir ışık kaynağı kullanmayın.
14. Makinenin içinde veya üstünde hiçbir alet veya sökülmüş parça veya bez bırakılmadığından emin olun.
15. Düzgün şekilde çalışmalarını sağlamak için tüm regülasyon ve güvenlik cihazlarının bakımı gerekli özen gösterilerek yapılmalıdır. Bunlar devre dışı bırakılmamalıdır.
16. Bakım veya kontrol sonrası kullanım için makineyi temizlemeden önce çalışma basıncı, sıcaklıkları ve zaman ayarlarının doğru olup olmadığını kontrol edin. Tüm kontrol ve durdurma cihazlarının takılı olduğunu ve doğru bir şekilde çalıştığını kontrol edin. Çıkarılmış ise, kompresör tahrik milinin kaplin muhafazasının geri takılıp takılmadığını kontrol edin.
17. Separatör elemanı yenilendiğinde boşaltma borusunda ve yağ separatörü tankının iç bölümünde karbon tortusu olup olmadığını kontrol edin; aşırı tortu olması durumunda bunlar temizlenmelidir.
18. Örneğin buhar ile temizlik yaparken, motor, hava filtresi, elektrikli ve düzenleyici parçaları vs. nem girişine karşı koruyun.
19. Kompresörün gövde ve hava giriş ve çıkış sistemlerindeki tampon malzemeleri gibi gürültü yalıtım malzemelerinin ve titreşim tamponlarının iyi durumda olup olmadığını kontrol edin. Bunların hasar görmüş olması durumunda ses basıncının artmasını engellemek için, üreticiden tedarik ettiğiniz orijinal malzemelerle değiştirin.
20. Asla hava hattı malzemelerine, örneğin polikarbonat kaplara zarar verebilecek kostik solventler kullanmayın.
21. Sizin durumunuz için geçerliyse soğutucu ile çalışırken aşağıdaki güvenlik önlemlerinin alınmasını vurgulamak isteriz:

- Asla soğutucu buharını solumayın. Çalışma alanlarının yeterli şekilde havalandırılıp havalandırılmadığını kontrol edin; gerekirse maske kullanın.
- Her zaman özel eldiven kullanın. Soğutucunun ciltle temas etmesi durumunda deriyi bol su ile yıkayın. Soğutucu maddenin deriye elbiseden geçerek temas etmesi halinde elbiseyi asla yırtmayın veya çıkartmayın. Soğutucu maddenin tümü giderilinceye kadar elbise üzerinden bol su ile yıkayın. Sonra tıbbi ilk yardım isteyin.



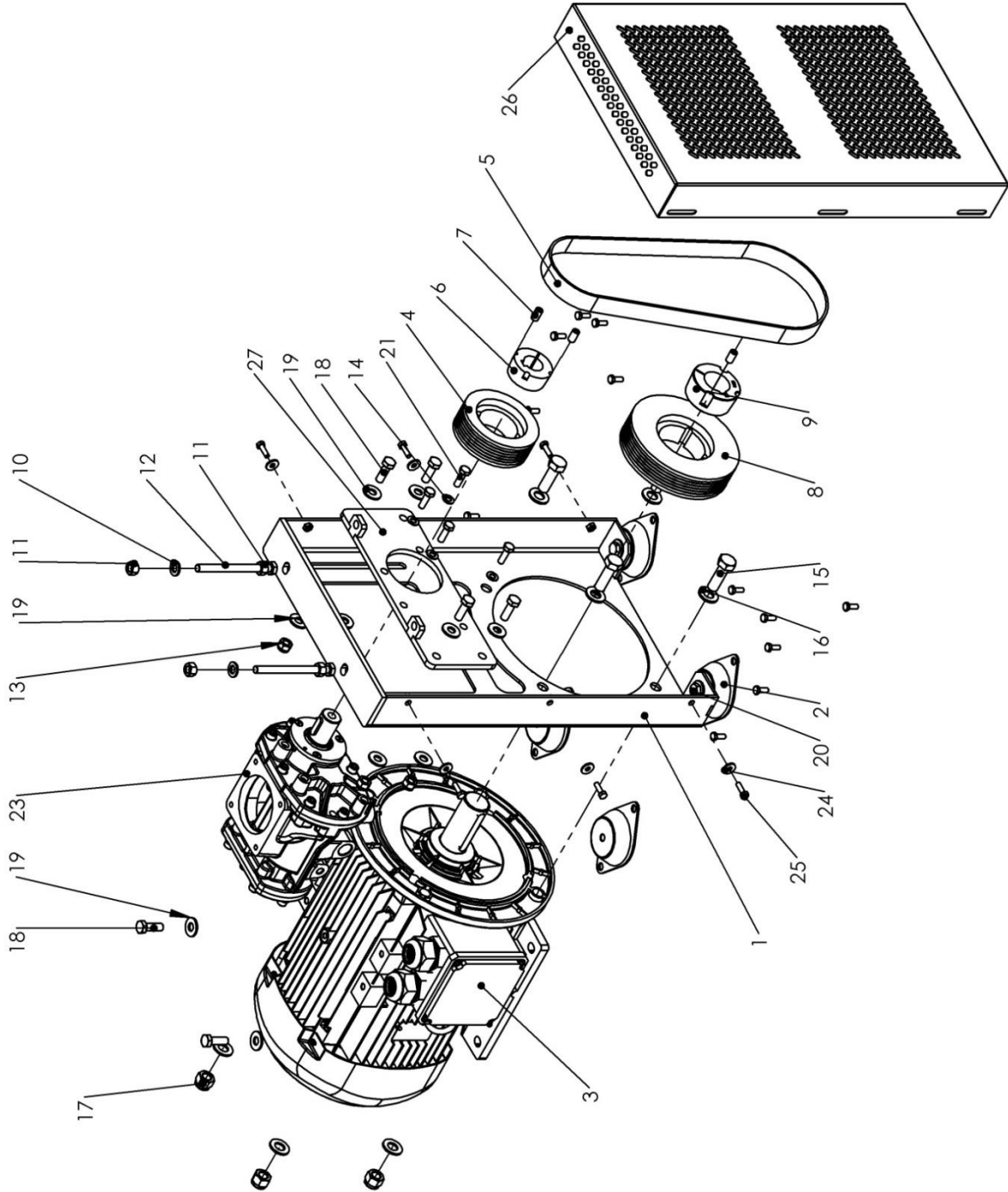
Ayrıca aşağıdaki güvenlik önlemleri konusunda da bilgi alın: [Montaj sırasındaki güvenlik önlemleri](#) ve [Çalışma sırasındaki güvenlik önlemleri](#).

Bu tavsiyeler hava veya asal gaz işleyen veya kullanan makineler için geçerlidir. Başka gazların işlenmesi uygulamaya özgü bu belgede bulunmayan ilave güvenlik önlemleri gerektirir.

Bu önlemler genel olup, muhtelif makine tiplerini ve donanımı kapsar. Bu nedenle bazı ifadeler bu kılavuzda yer alan her cihaz için geçerli olamayabilir.

3 Yedek parça listeleri

3.1 Tahrik Sistemi / Driving system

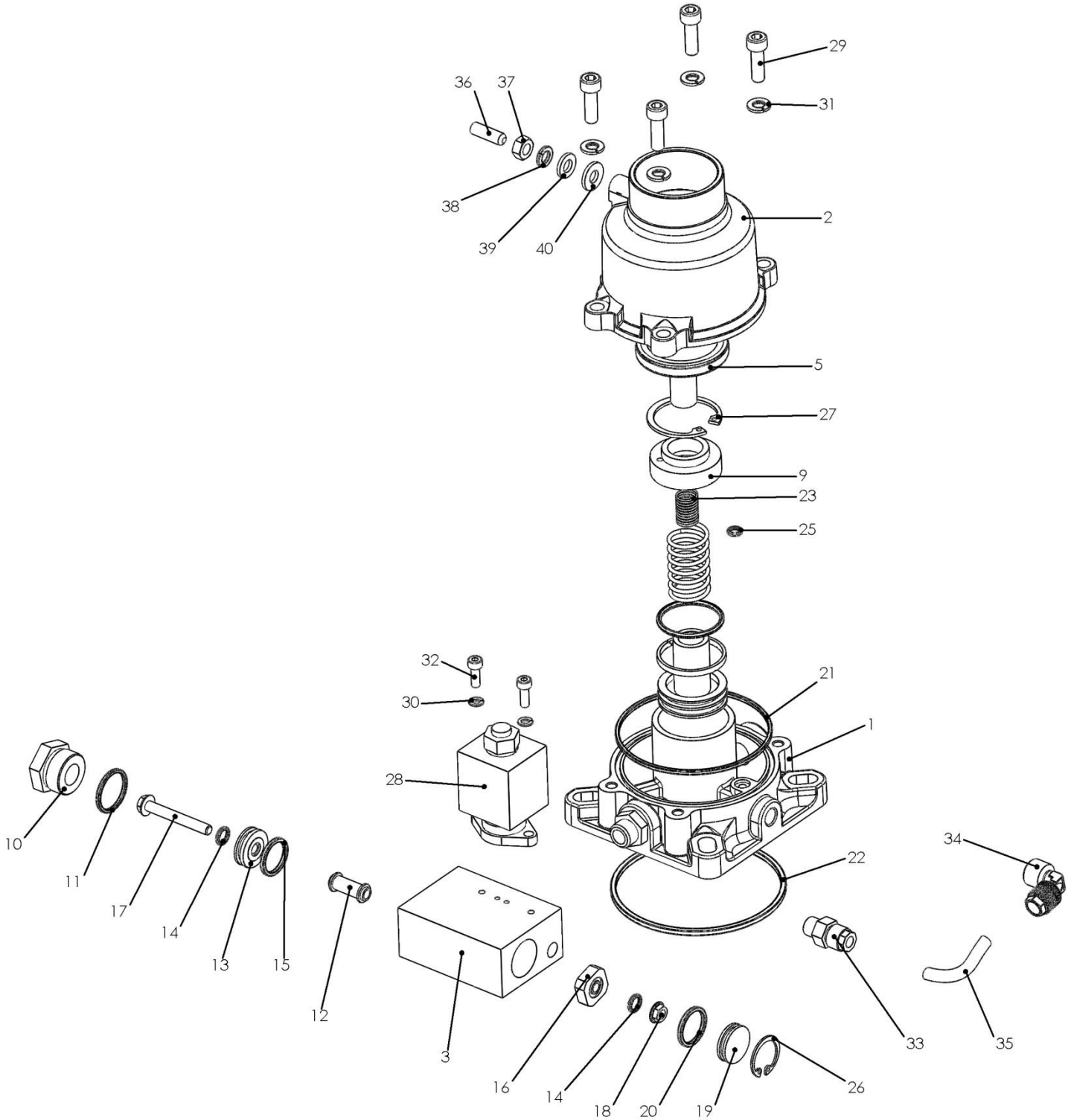


3.2 Tahrik Sistemi Parça Listesi / Driving System Part List

REF	PARÇA NUMARASI PART NUMBER	PARÇA ADI	DESCRIPTION	ADET QTY
1	700011514	MOTOR BAĞLANTI ŞASESİ	MOTOR CONNECTION FLANGE	1
2	700150001	VİBRASYON TAKOZU	VIBRATION RUBBER	4
3	EKP002300	MOTOR GL5,5	MOTOR	1
	EKP002301	MOTOR GL7,5	MOTOR	1
	EKP002302	MOTOR GL11	MOTOR	1
	EKP002303	MOTOR GL15	MOTOR	1
4	GL5,5			
	MKP001474	KASNAK VİDA 8 BAR	PULLEY AIREND 8 BAR	1
	MKP001475	KASNAK VİDA 10 BAR	PULLEY AIREND 10 BAR	1
	MKP001480	KASNAK VİDA 13 BAR	PULLEY AIREND 13 BAR	1
	GL7,5			
	MKP001481	KASNAK VİDA 8 BAR	PULLEY AIREND 8 BAR	1
	MKP001456	KASNAK VİDA 10 BAR	PULLEY AIREND 10 BAR	1
	MKP001474	KASNAK VİDA 13 BAR	PULLEY AIREND 13 BAR	1
	GL11			
	MKP001473	KASNAK VİDA 8 BAR	PULLEY AIREND 8 BAR	1
	MKP001476	KASNAK VİDA 10 BAR	PULLEY AIREND 10 BAR	1
	MKP001472	KASNAK VİDA 13 BAR	PULLEY AIREND 13 BAR	1
	GL15			
	MKP001477	KASNAK VİDA 8 BAR	PULLEY AIREND 8 BAR	1
	MKP001479	KASNAK VİDA 10 BAR	PULLEY AIREND 10 BAR	1
	MKP001476	KASNAK VİDA 13 BAR	PULLEY AIREND 13 BAR	1
5	MKP001394	KAYIŞ	BELT	1
6	MKP001501	BURÇ	BUSH	1
7	700070055	SETSKUR	SETSKUR	4
8	GL5,5			
	MKP001471	KASNAK MOTOR 8 BAR	PULLEY MOTOR 8 BAR	1
	MKP001472	KASNAK MOTOR 10 BAR	PULLEY MOTOR 10 BAR	1
	MKP001473	KASNAK MOTOR 13 BAR	PULLEY MOTOR 13 BAR	1
	GL7,5			
	MKP001474	KASNAK MOTOR 8 BAR	PULLEY MOTOR 8 BAR	1
	MKP001456	KASNAK MOTOR 10 BAR	PULLEY MOTOR 10 BAR	1
	MKP001456	KASNAK MOTOR 13 BAR	PULLEY MOTOR 13 BAR	1
	GL11			
	MKP001475	KASNAK MOTOR 8 BAR	PULLEY MOTOR 8 BAR	1
	MKP001475	KASNAK MOTOR 10 BAR	PULLEY MOTOR 10 BAR	1
	MKP001475	KASNAK MOTOR 13 BAR	PULLEY MOTOR 13 BAR	1
	GL15			
	MKP001478	KASNAK MOTOR 8 BAR	PULLEY MOTOR 8 BAR	1
	MKP001480	KASNAK MOTOR 10 BAR	PULLEY MOTOR 10 BAR	1
	MKP001480	KASNAK MOTOR 13 BAR	PULLEY MOTOR 13 BAR	1
9	MKP001501	GL 5,5 BURÇ	BUSH	1
	MKP001502	GL 7,5 BURÇ	BUSH	1
	MKP001503	GL 11 BURÇ	BUSH	1

	MKP001503	GL 15 BURÇ	BUSH	1
10	700190005	PUL	WASHER	2
11	700060003	SOMUN	NUT	4
12	700070048	CİVATA	BOLT	2
13	700060025	SOMUN	NUT	4
14	700190024	PUL	WASHER	6
15	700070050	CİVATA	BOLT	4
16	700190022	PUL	WASHER	8
17	700060024	SOMUN	NUT	4
18	700070006	CİVATA	BOLT	6
19	700190023	CİVATA	BOLT	12
20	700070049	CİVATA	BOLT	2
21	700070014	CİVATA	BOLT	4
22	700070053	CİVATA	BOLT	3
23	MKP001601	VİDA GRUBU	AIREND	1
24	700190020	PUL	WASHER	2
25	700070013	CİVATA	BOLT	6
26	700011532	KASNAK MUHAFAZA	PULLEY SAFETY	1
27	700011518	VİDA FLANŞ	AIREND FLANGE	1

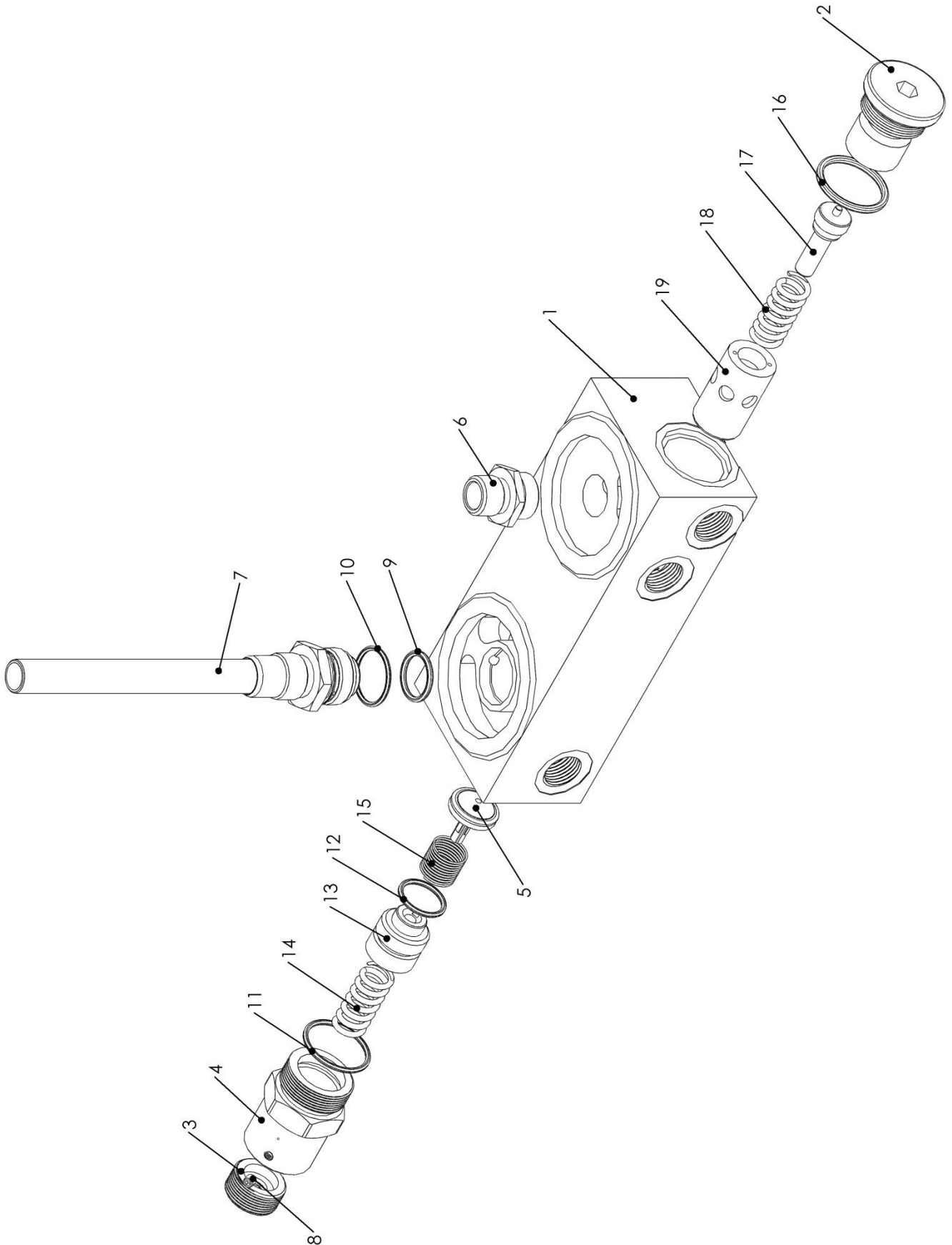
3.3 Emiş Valfi / Suction Valve



3.4 Emiř Valfi Parça Listesi / Suction Valve Part List

REF	PARÇA NUMARASI PART NUMBER	PAÇA ADI	DESCRIPTION	ADET QTY
	MKP001078	EMİŐ VALFİ	SUTCION VALVE	1
	MKP001225	EMİŐ VALFİ TAMİR KİTİ	SUTCION VALVE REPAIR KIT	1
1	700160012	EMİŐ VALFİ TABAN	SUCTION VALVE TABAN	1
2	700160013	EMİŐ VALFİ ÜST	SUCTION VALVE TOP	1
3	700160014	EMİŐ VALFİ AL BLOG	SUCTION VALVE AL HOUSING	1
4	700031017	NİPEL	NİPPEL	1
5	700160015	KLAPE	COVER	1
6	700160016	PİSTON	PİSTON	1
7	700290015	ORING	ORING	1
8	700160017	KEÇE	SEALING	1
9	700160018	YATAK	SLIDE HOUSING	1
10	700160019	KAPAK VD	COVER VD	1
11	700290016	ORING	ORING	1
12	700160020	MİL	SHAFT	1
13	700160021	PİSTON	PISTON	1
14	700290017	ORING	ORING	2
15	700290018	ORING	ORING	1
16	700160022	KARE PİSTON	SQUARE PİSTON	1
17	700070043	CİVATA	BOLT	1
18	700077024	CİVATA	BOLT	1
19	700160023	KAPAK	COVER	1
20	700290019	ORING	ORING	1
21	700290020	ORING	ORING	1
22	700290021	ORING	ORING	1
23	700320005	YAY	SPRING	1
24	700320004	YAY	SPRING	1
25	700290022	ORING	ORING	1
26	700190018	SEGMAN	RETAIL RING	1
27	700190017	SEGMAN	RETAIL RING	1
28	EKP002102	SELONİD VALF	SELONOID VALVE	1
29	700070045	CİVATA	BOLT	4
30	700190016	RONDELA	SPRING WASHER	2
31	700190016	RONDELA	SPRING WASHER	4
32	700070044	CİVATA	BOLT	2
33	700110015	REKOR	FITTINGS	1
34	700110002	REKOR	FITTINGS	1
35	700110016	PNOMATİK HORTUM	PNEUMATIC HOSE	1
36	700070046	SETSKUR	SETSKUR	1
37	700060027	SOMUN	NUT	1
38	700190015	RONDELA	SPRING WASHER	1
39	700190013	PUL	WASHER	1
40	700190014	PUL	WASHER	1

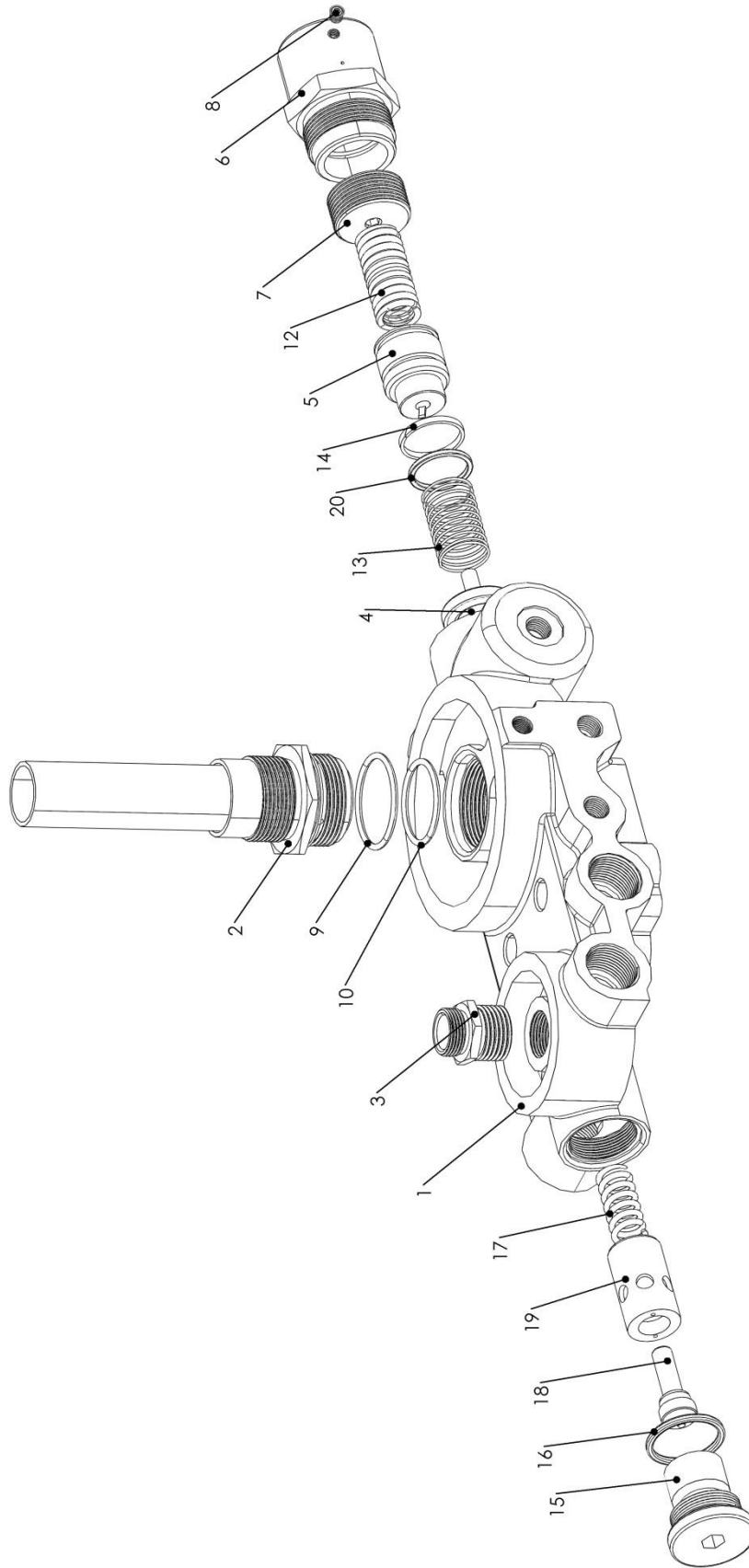
3.5 GL5,5/11 Min. Basınç Valfi –Termos. Valf / Min. Pressure Valve – Therm. Valve



3.6 GL5,5/11 Min. Basınç Valfi –Termos. Valf Parça Listesi / Min. Pressure Valve –Ther. Valve Part List

REF	PARÇA NUMARASI PART NUMBER	PAÇA ADI	DESCRIPTION	ADET QTY
	MKP000985	KOMBİNE VALF MBV TERMOSTAT	COMBINE VALVE MPV THERMOSTAT	1
	MKP001271	KOMBİNE VALF TAMİR KİTİ	COMBINE VALVE REPAIR KIT	1
	MKP001049	KOMBİNE VALF TERMOSTAT TAMİR KİTİ	COMBINE VALVE THERM. REPAIR KIT	1
1	700103013	ANA GÖVDE	MAIN BODY	1
2	700103014	TERMOSTAT KAPAĞI	THERMOSTAT COVER	1
3	700103017	MBV AYAR KAPAĞI	MPV SET COVER	1
4	700103016	MBV KAPAK	MPV COVER	1
5	700103018	MBV KLAPE	MPV FLAP	1
6	700103015	YAĞ FİLTRE NİPELİ	OIL FILTER NIPPLE	1
7	700103020	MBV SEP BORUSU	MPV SEP TUBE	1
8	700103019	SETSKUR	SETSKUR	1
9	700290010	ORING	ORING	1
10	700290011	ORING	ORING	1
11	700290012	ORING	ORING	1
12	700290013	ORING	ORING	1
13	700103021	MBV PİSTON	MPV PISTON	1
14	700320001	YAY	SPRING	1
15	700320002	YAY	SPRING	1
16	700290014	ORING	ORING	1
17	700100022	MÜŞÜR	TEMPERATURE SENDER	1
18	700320003	YAY	SPRING	1
19	700100022	PİSTON	PISTON	1

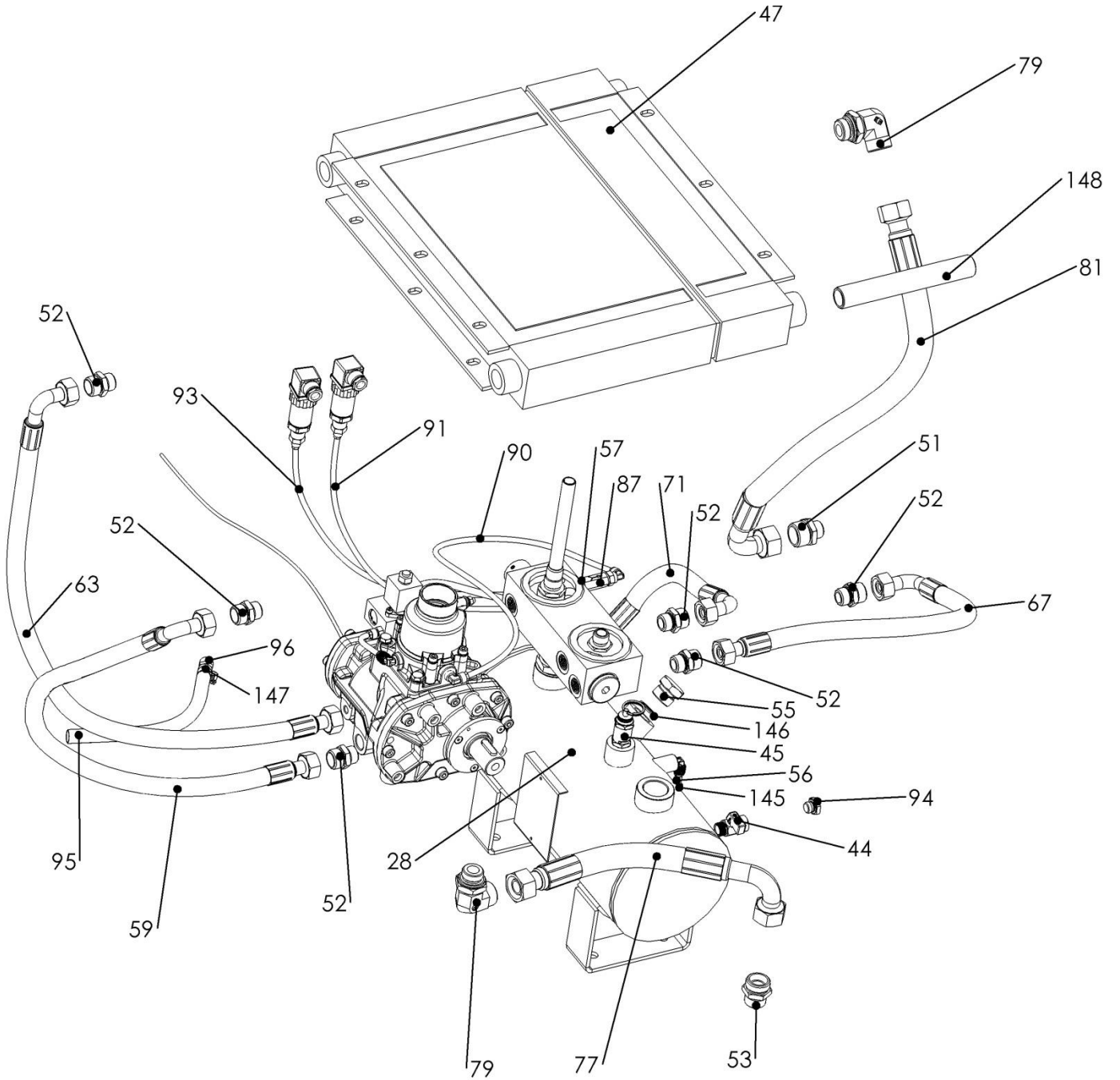
3.7 GL15 - Min. Basınç Valfi –Termos. Valf / Min. Pressure Valve – Thermo. Valve



3.8 GL15 - Min. Basınç Valfi –Termos. Valf Parça Listesi / Min. Pressure Valve –Thermos. Valve Part List

REF	PARÇA NUMARASI PART NUMBER	PAÇA ADI	DESCRIPTION	ADET QTY
	MKP001252	KOMBİNE VALF MBV TERMOSTAT	COMBINE VALVE MPV THERMOSTAT	1
	MKP001272	KOMBİNE VALF TAMİR KİTİ	COMBINE VALVE REPAIR KIT	1
	MKP001050	KOMBİNE VALF TERMOSTAT TAMİR KİTİ	COMBINE VALVE THERM. REPAIR KIT	1
1	700103002	ANA GÖVDE	MAIN BODY	1
2	700103022	MBV SEP BORUSU	MPV SEP TUBE	1
3	700103023	NİPEL	NIPPLE	1
4	700103024	MBV KLAPE	MBV FLAP	1
5	700103025	PISTON MBV	PISTON MPV	1
6	700103026	MBV KAPAK	MBV COVER	1
7	700103027	MBV KAPAK AYAR	MPV COVER ADJUST	1
8	700070056	SETSKUR	SETSKUR	1
9	700290024	ORING	ORING	1
10	700290025	ORING	ORING	1
11	700290027	ORING	ORING	1
12	700320006	YAY	SPRING	1
13	700320007	YAY	SPRING	1
14	700290028	KEÇE	SEALING	1
15	700103014	KAPAK TERMOSTATİK	THERMOSTATIC VALVE COVER	1
16	700290014	ORING	ORING	1
17	700320003	YAY	SPRING	1
18	700100022	MÜŞÜR	TEMPERATURE SENDER	1
19	700100022	PISTON TERMOSTATİK	THERMOSTATIC VALVE PISTON	1
20	700290026	ORING	ORING	1

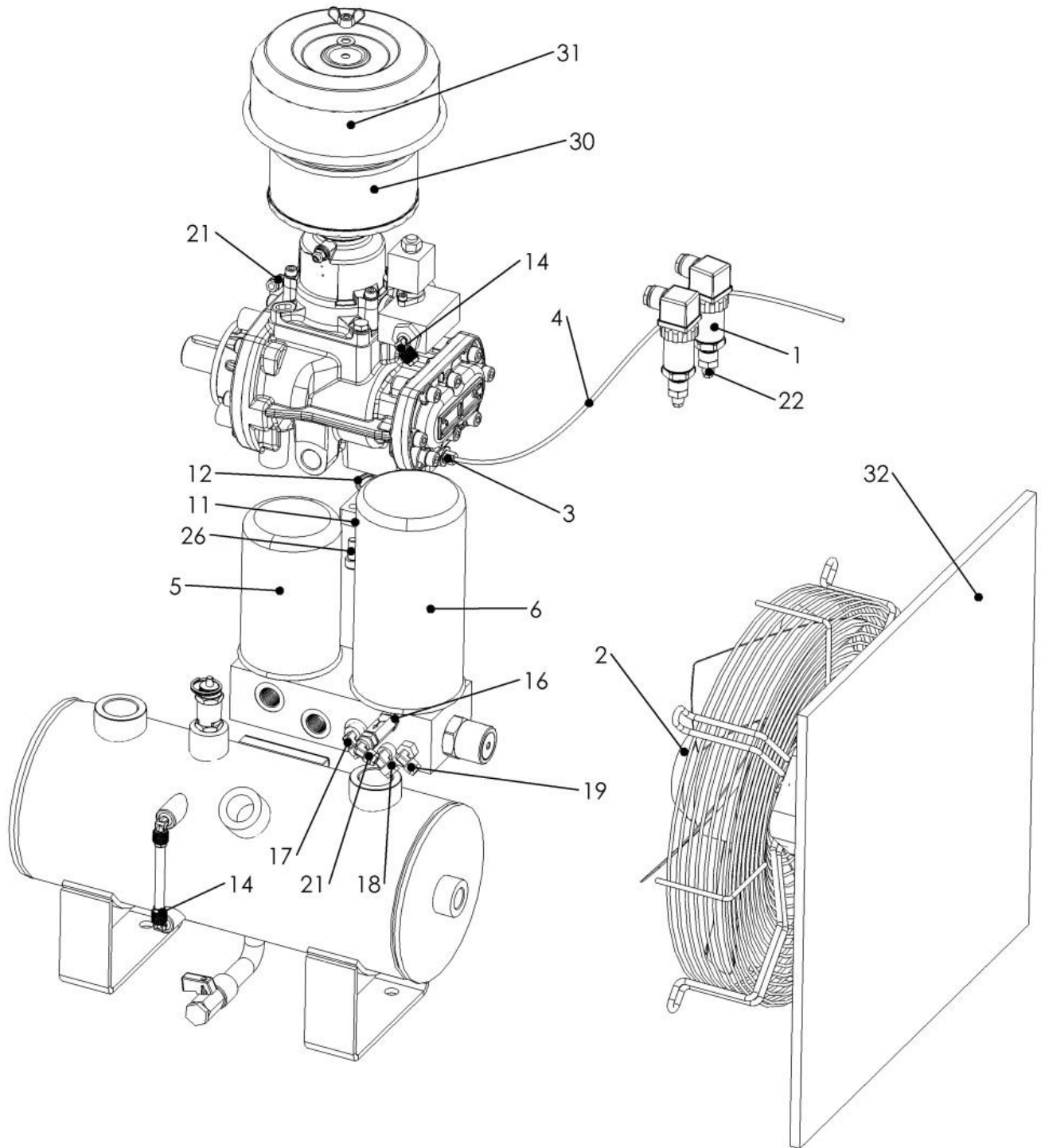
3.9 Hidrolik Pnomatik Grup / Hydraulic Pneumatic Group



3.10 Hidrolik Pnömatik Grup Parça Listesi / Hydraulic Pneumatic Group Part List

REF	PARÇA NUMARASI PART NUMBER	PARÇA ADI	DESCRIPTION	ADET QTY
28	70002100	SEPEARTÖR TANKI	SEPARATOR TANK	1
44	700300001	KÜRESEL VANA	KÜRESEL VANA	1
45	MKP001351	EMNİYET VALFİ 11 BAR	SAFETY VALVE 11 BAR	1
	MKP001357	EMNİYET VALFİ 14 BAR	SAFETY VALVE 14 BAR	1
	MKP001352	EMNİYET VALFİ 16 BAR	SAFETY VALVE 16 BAR	1
47	MKP000852	RADYATÖR	COOLER	1
49	700034001	RAKOR	SLEEVE	1
50	700031008	NİPEL	NIPPLE	1
51	700031003	NİPEL	NIPPLE	1
52	700031002	NİPEL	NIPPLE	7
53	700031006	NİPEL	NIPPLE	1
55	700038006	KÖR TAPA	STOPPER	1
56	700110010	P. HORTUM	P. HOSE	1
57	700031018	NİPEL	NIPPLE	1
59	700270005	H. HORTUM	H. HOSE	1
63	700270006	H. HORTUM	H. HOSE	1
67	700270007	H. HORTUM	H. HOSE	1
71	700270008	H. HORTUM	H. HOSE	1
74	700032023	KONTRALI DİRSEK	ELBOW WITH SAFETY NUT	1
77	700270009	H. HORTUM	H. HOSE	1
79	700032024	KONTRALI DİRSEK	ELBOW WITH SAFETY NUT	2
81	700270010	H. HORTUM	H. HOSE	1
87	700110006	ÇEKVALF	CHECK VALVE	1
90	700112002	P. HORTUM	P. HOSE	1
91	700112003	P. HORTUM	P. HOSE	1
92	700112001	P. HORTUM	P. HOSE	1
93	700112004	P. HORTUM	P. HOSE	1
94	700038007	KÖR TAPA	STOPPER	1
95	700038007	P. HORTUM	P. HOSE	1
96	700039027	NİPEL	NIPPLE	1
145	700110017	KELEPÇE	HOSE CLAMP	2
146	700290023	ORING	ORING	1
147	700039028	KELEPÇE	HOSE CLAMP	1
148	700035000	HAVA ÇIKIŞ MANŞONU	AIR OUTLET NIPPLE	1
149	700340001	KOMPRESÖR SOĞUTMA YAĞI	COMPRESSOR COOLING OIL	1

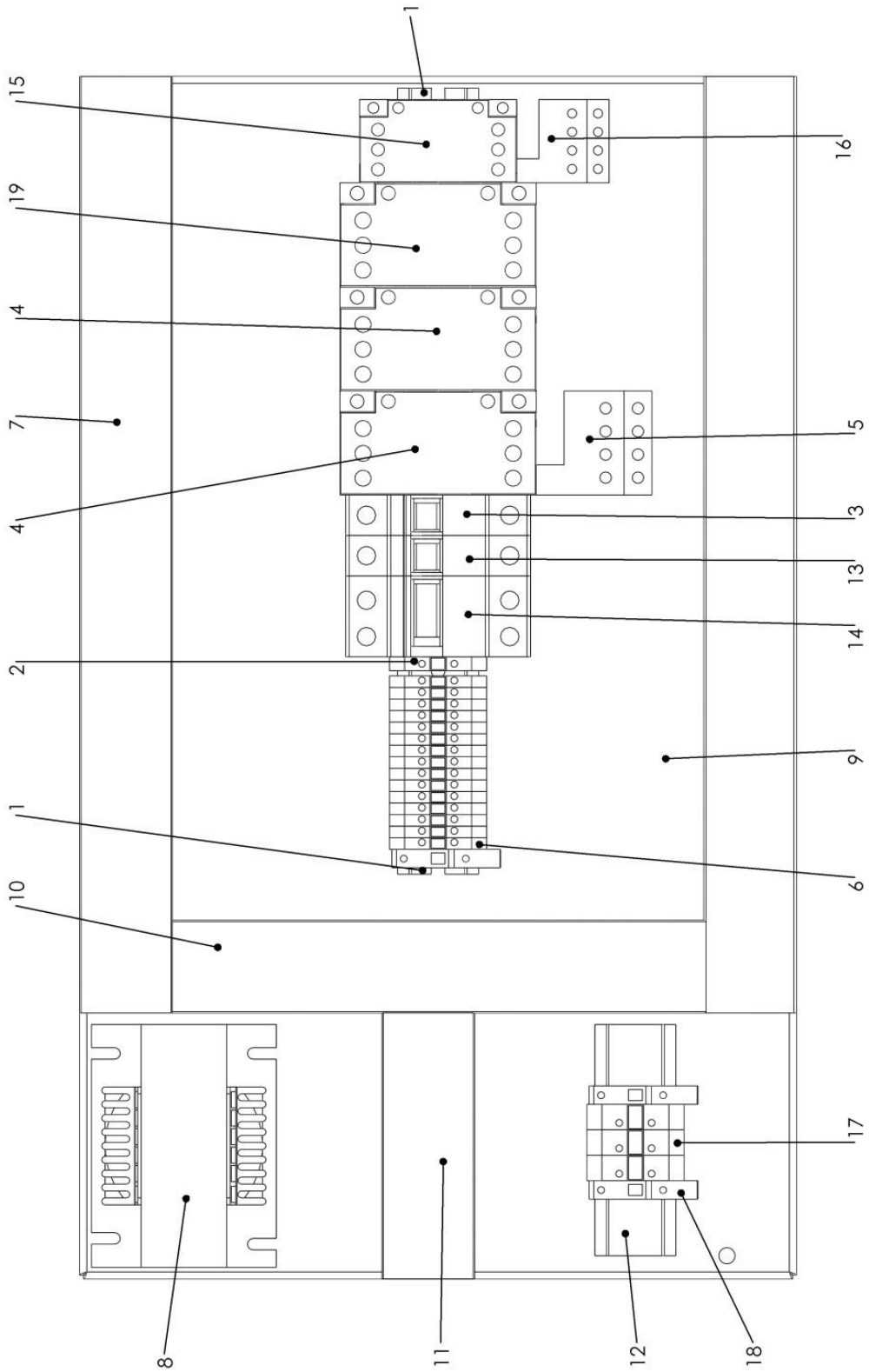
3.11 Filtre / Filter



3.12 Filitre Parça Listesi / Filter Part List

REF	PARÇA NUMARASI PART NUMBER	PAÇA ADI	DESCRIPTION	ADET QTY
1	EKP001676	BASINÇ SENSÖRÜ	PRESSURE SENSOR	2
2	MKP000902	SOĞUTMA FANI	COOLING FAN	1
3	700149015	SENSÖR KILIFI	TEMPERATURE SENSOR HOUSING	1
4	EKP001678	SICAKLIK SENSÖRÜ	TEMPERATURE SENSOR	1
5	MKP000751	YAĞ FİLTRE	OIL FILTER	1
	MKP000752	YAĞ FİLTRE GL15	OIL FILTER	1
6	MKP000571	SEPERATÖR FİLTRE	SEPRATOR FILTER	1
	MKP000572	SEPERATÖR FİLTRE GL15	SEPRATOR FILTER	1
11	700200005	FLANŞ	FLANGE	1
12	700290004	ORING	ORING	1
17	700110002	ÇABUK BAĞLANTI DİRSEK	QUIC ELBOW	3
19	700031018	ORİFİS	ORIFICE	1
20	700110019	ÇABUK BAĞLANTI DİRSEK	QUIC ELBOW	1
21	700110020	ÇABUK BAĞLANTI DİRSEK	QUIC ELBOW	1
22	700110018	ÇABUK BAĞLANTI DİRSEK	QUIC ELBOW	1
24	700110023	ÇABUK BAĞLANTI RAKOR	QUICK NIPPLE	2
25	700110023	ÇABUK BAĞLANTI RAKOR	QUICK NIPPLE	2
29	700070052	CİVATA	BOLT	3
32	700290005	ORING	ORING	1
33	MKP000621	HAVA FİLTRE	AIR FILTER	1
31	MKP001551	HAVA FİLTRE KABI	AIR FILTER HOUSING	1
32	MKP001577	PANEL FİLTRE GL5,5/7,5	PANEL FILTER	1
	MKP001578	PANEL FİLTRE GL11/15	PANEL FILTER	1

3.13 Elektrik Grup / Electric Group



3.14 Elektrik Grup Parça Listesi / Electric Group Part List

REF	PARÇA NUMARASI PART NUMBER	PAÇA ADI	DESCRIPTION	ADET QTY
1	700149001	KLEMENS RAYI	CONNECTOR BAR	1
2	700149010	KLEMENS RAYI	CONNECTOR BAR	1
3	700149003	SİGORTA	FUSE	1
4	EKP001780	KONTAKTÖR GL5,5	CONTACTOR	2
	EKP001781	KONTAKTÖR GL7,5	CONTACTOR	2
	EKP001782	KONTAKTÖR GL11/15	CONTACTOR	2
5	EKP001854	TERMİK GL5,5	THERMIC	1
	EKP001856	TERMİK GL7,5	THERMIC	1
	EKP001857	TERMİK GL11	THERMIC	1
	EKP001858	TERMİK GL15	THERMIC	1
6	700149011	KLEMENS	CONNECTOR	15
7	700148001	KABLO KANALI	CABLE CHANNEL	2
8	EKP001691	TRAFO	TTRANSFORMER	1
9	700011572	PANO SACI	PANNEL SHEET	1
10	700148003	KABLO KANALI	CABLE CHANNEL	1
11	700148002	KABLO KANALI	CABLE CHANNEL	1
12	700149002	KELMENS RAYI	CONNECTOR BAR	1
13	700149004	SİGORTA	FUSE	1
14	700149014	SİGORTA	FUSE	1
15	700149007	KONTAKTÖR	CONNECTOR	1
16	EKP001851	TERMİK	THERMIC	1
17	700149013	KLEMENS	CONNECTOR	3
18	700149012	KLEMENS	CONNECTOR	3

